

Exposé Haus Typ 1

(9,00 m x 11,00 m)

Neubau von Einfamilienwohnhäusern

Breiten Dyk - Krefeld



Was bedeutet "schlüsselfertig" für uns?

Schlüsselfertig bedeutet, dass folgende Leistungen in dem Angebot enthalten sind:

1.) Grundstückskosten:

- Vermessungskosten
- Anliegerbeiträge, Erschließungs- und Anschlusskosten
- Freimachen des Grundstückes, einschließlich Abfuhr und Erstellen eines Grobplanums
- Bereitstellen und Einbringen von Verfüllmaterial

2.) Gebäudekosten:

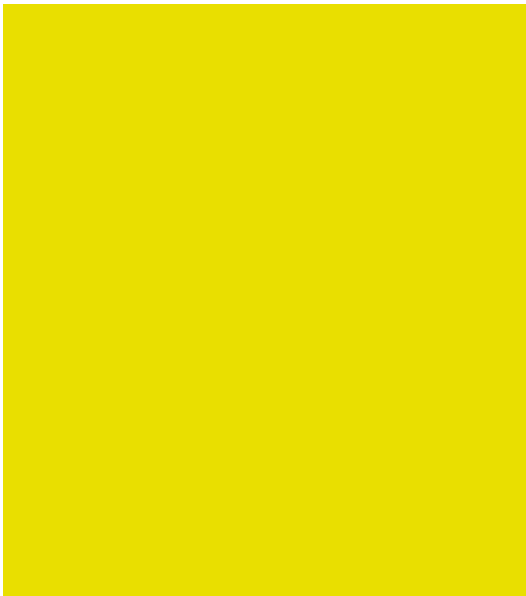
- Kosten für Strom und Wasser während der Bauzeit
- Hausanschlusskosten der Versorgungsunternehmen
- Entsorgungsleitungen von Regenwasser und Kanal
- Gebühren für Baugenehmigung, Statik
- Architektenhonorar
- Versicherungen während der Bauphase

3.) Ausstattung:

Die Baubeschreibung erläutert die hochwertige Ausstattung der Häuser. Auf folgende „Inklusiv-Leistungen“ wollen wir Sie aber ausdrücklich hinweisen, da diese bei vielen Bauträgern nur gegen Aufpreis zu erhalten sind oder in Eigenleistung erbracht werden müssen:

- Grundrissanpassung auf Ihre Wünsche mit unseren Architekten
- Fußbodenheizung im gesamten Erd- und Obergeschoss
- Zweifarbige hochgedämmte Kunststofffenster
- Ausführung der EG-Fenster und Wohnungseingangstüren nach modernstem Sicherheitsstandard
- Philippe Starck Designer-Bad
- Auf Wunsch: Innentreppe als schallentkoppelte Betontreppe jedoch ohne Belag
- Massivfertiggarage 3 Meter * 6 Meter
- Pflasterarbeiten für die Zuwegungen
- Holzbelag auf der Terrasse bzw. dem Balkon
- Komplett ausgebautes Dachgeschoss (wenn DG vorhanden)
- Keller WU-Beton
- Alarmanlage von Bosch und Brandmelder für Ihre Sicherheit
- Modern gestaltete Fassade mit Holz oder Trespa- Elementen oder auf Wunsch Aluminium
- Elektrische Rollläden im gesamten Erdgeschoss
- KfW 60 Haus Standard => KfW 60 Förderung
- Wärmepumpe (regenerative Energie)
 - Nachhaltige Technik
 - Keine Abhängigkeit vom Ölpreis
 - Stabile nachhaltige Immobilienwertentwicklung

Visualisierungen







Haus
Typ 1

Haus
Typ 1

Haus
Typ 2

Haus
Typ 2

Haus
Typ 3

Haus
Typ 3

Haus
Typ 4

Haus
Typ 5

Visualisierungen Haus Typ 1

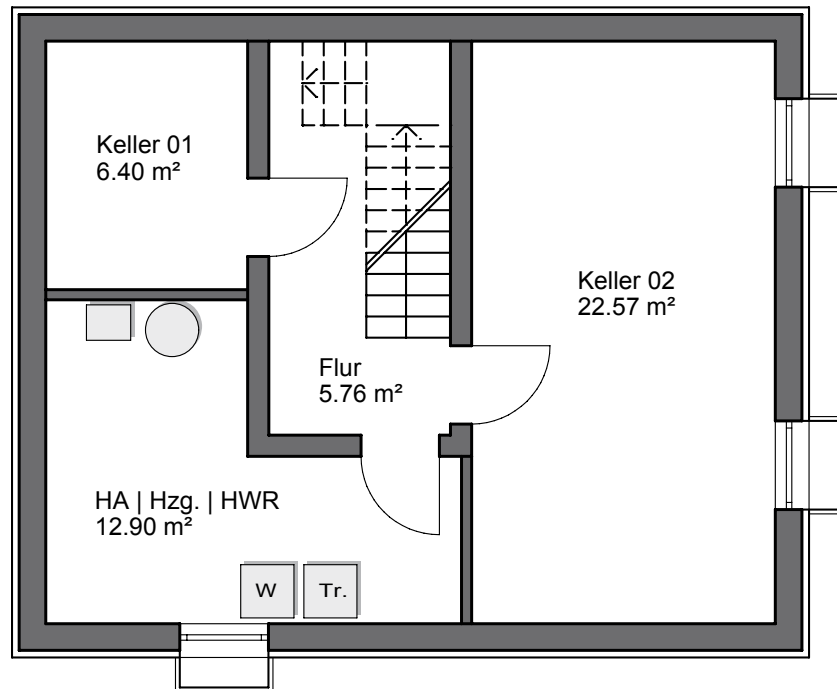


Preisliste Haus Typ 1 (9,00m x 11,00m)

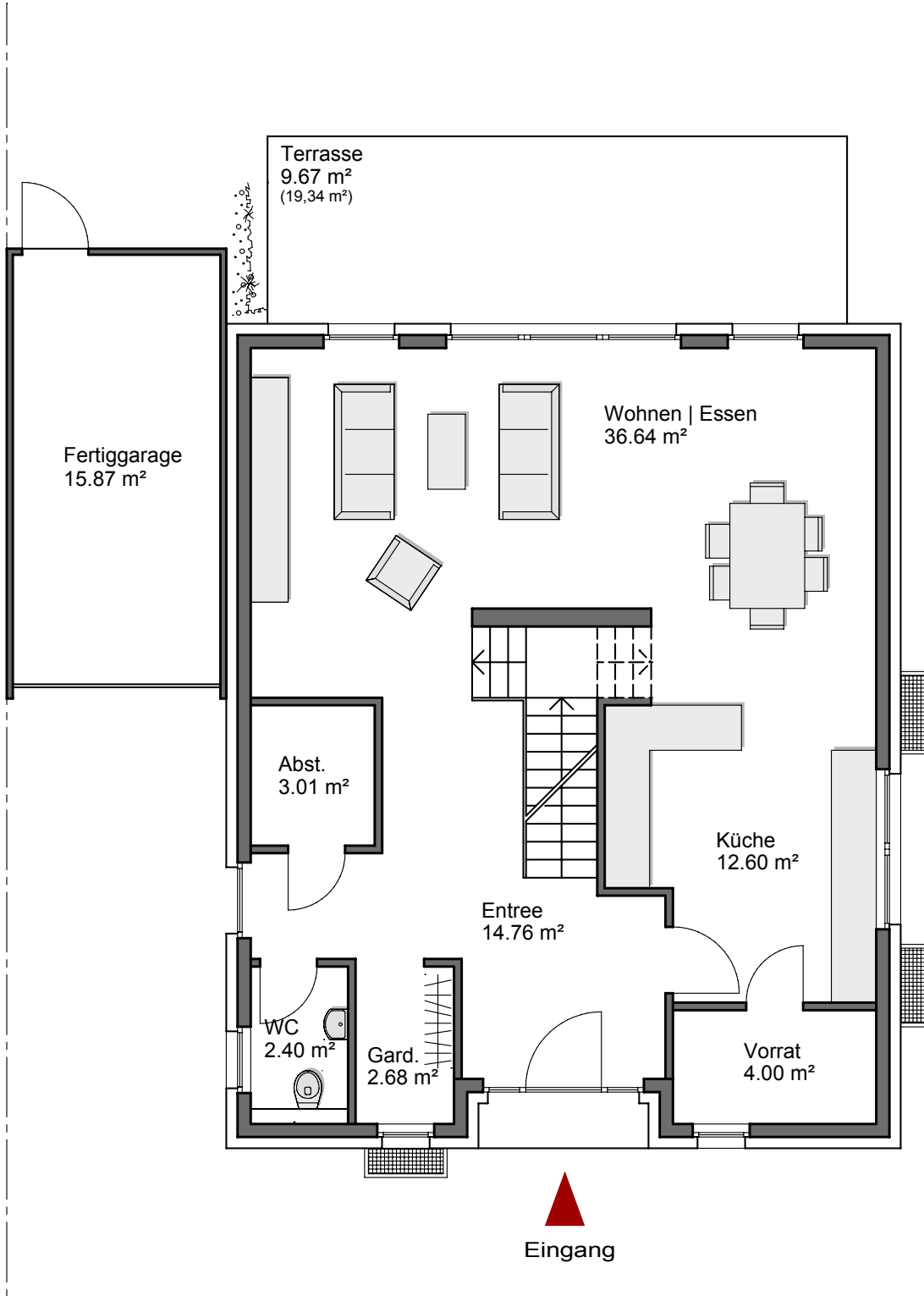
Hs. Nr.	WF / NF	Grundstücksfläche	Gesamtpreis	Garage
1	210 m ²	420 m ²	458.500 EUR	inkl.
2	210 m ²	370 m ²	446.500 EUR	inkl.



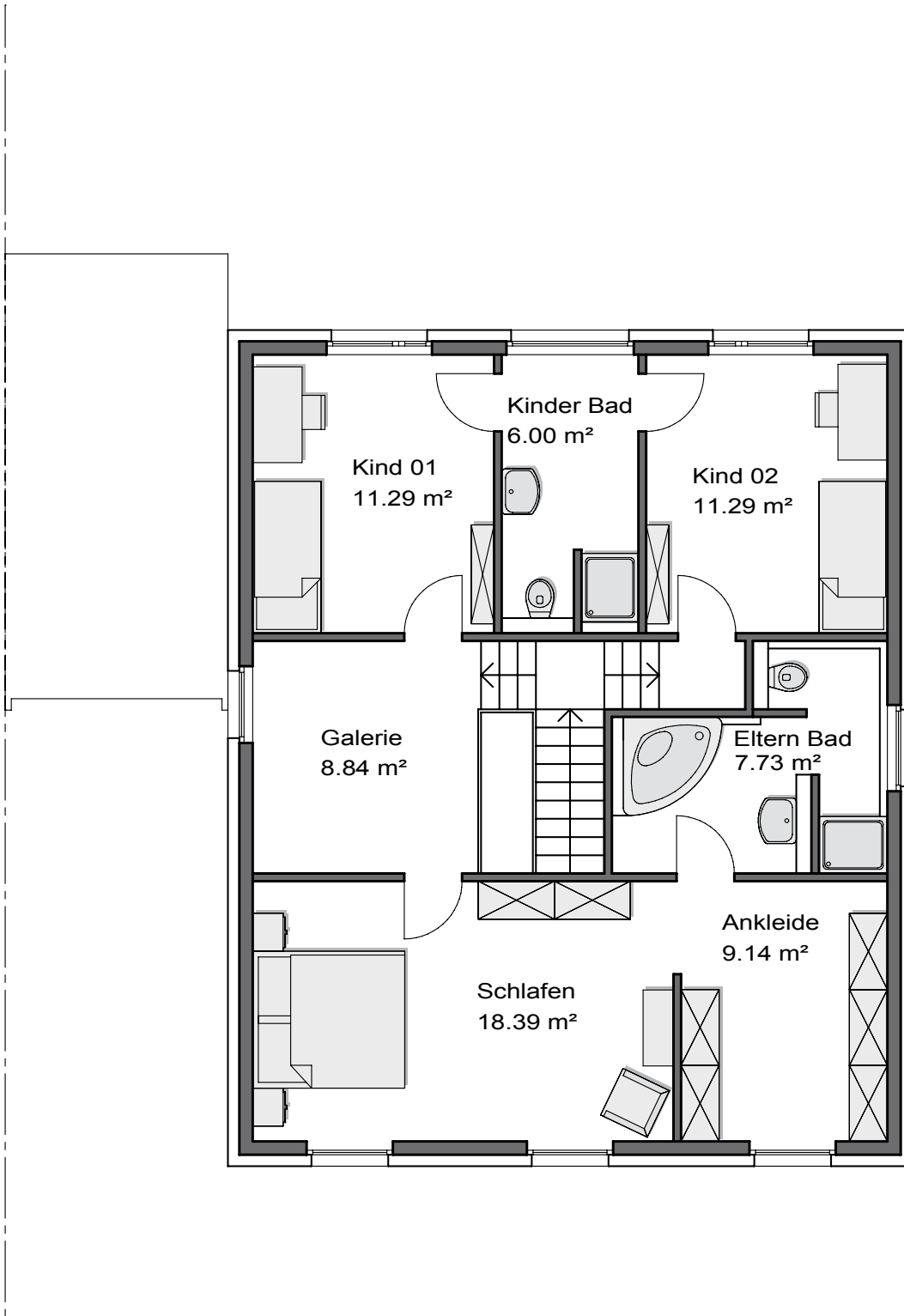
Kellergeschoss Haus Typ 1 (9m x 11m)



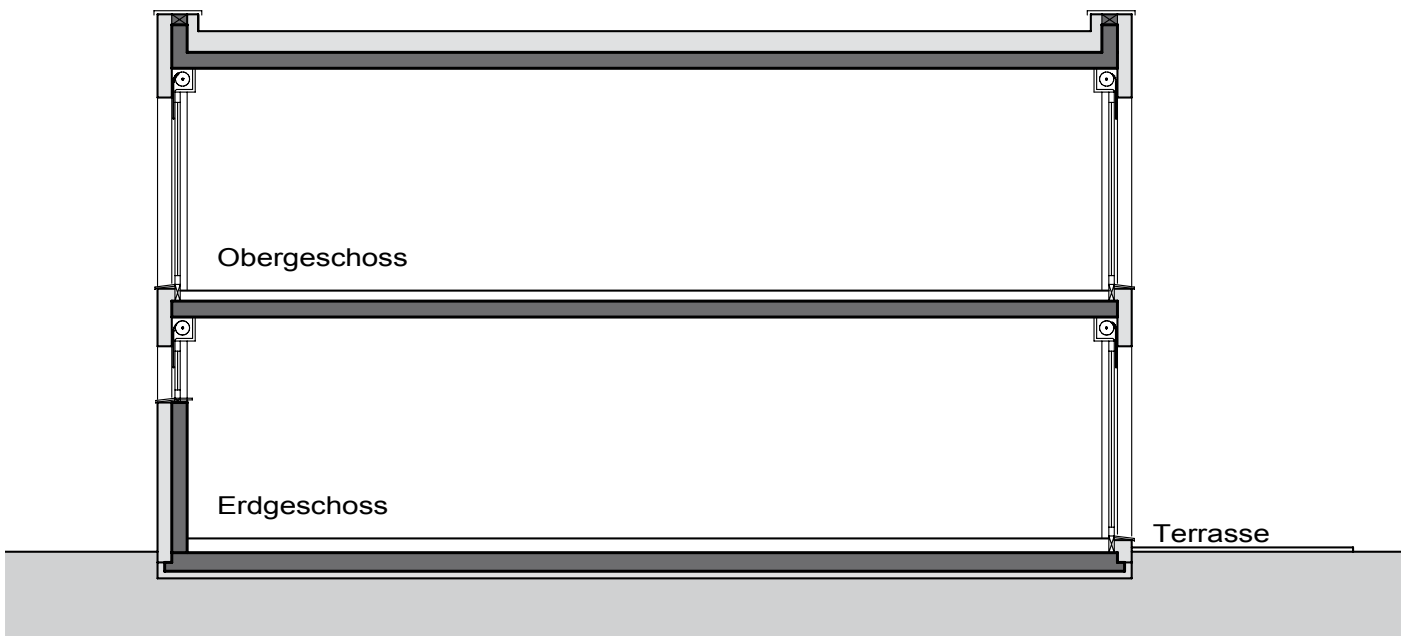
Erdgeschoss Haus Typ 1 (9,00m x 11,00m)



Obergeschoss Haus Typ 1 (9,00m x 11,00m)



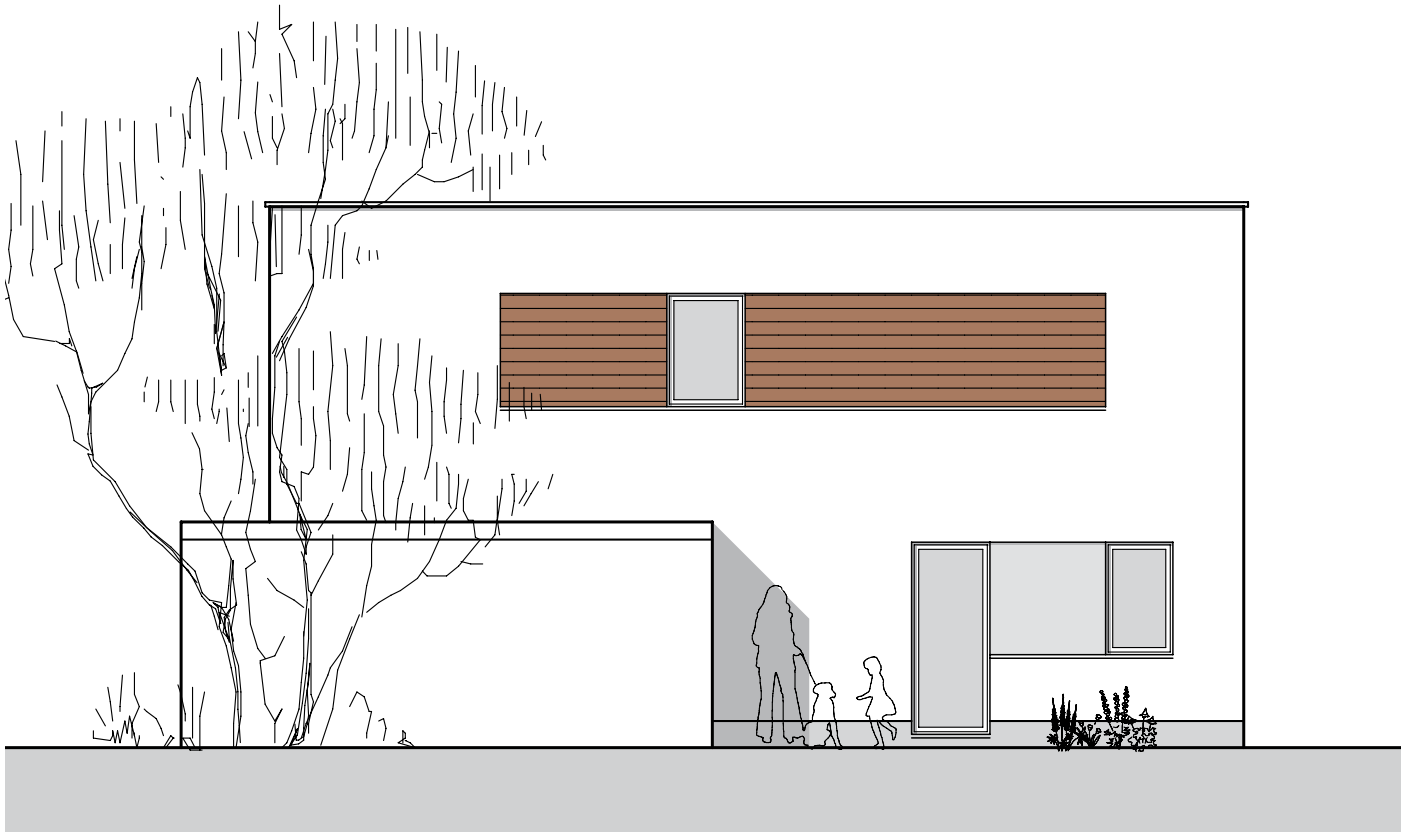
Systemschnitt Haus Typ 1 (9,00m x 11,00m)



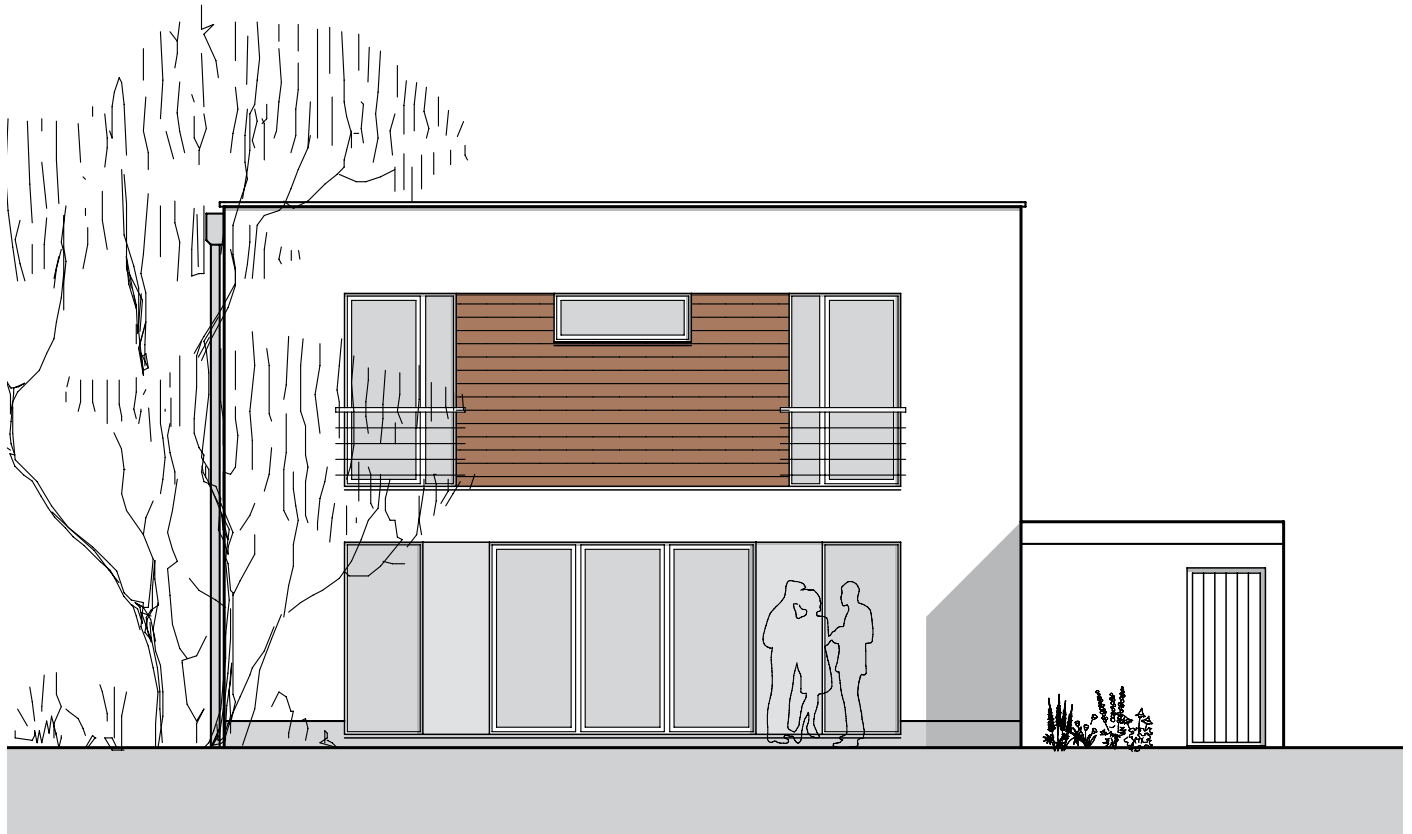
Strassenansicht Haus Typ 1 (9,00m x 11,00m)



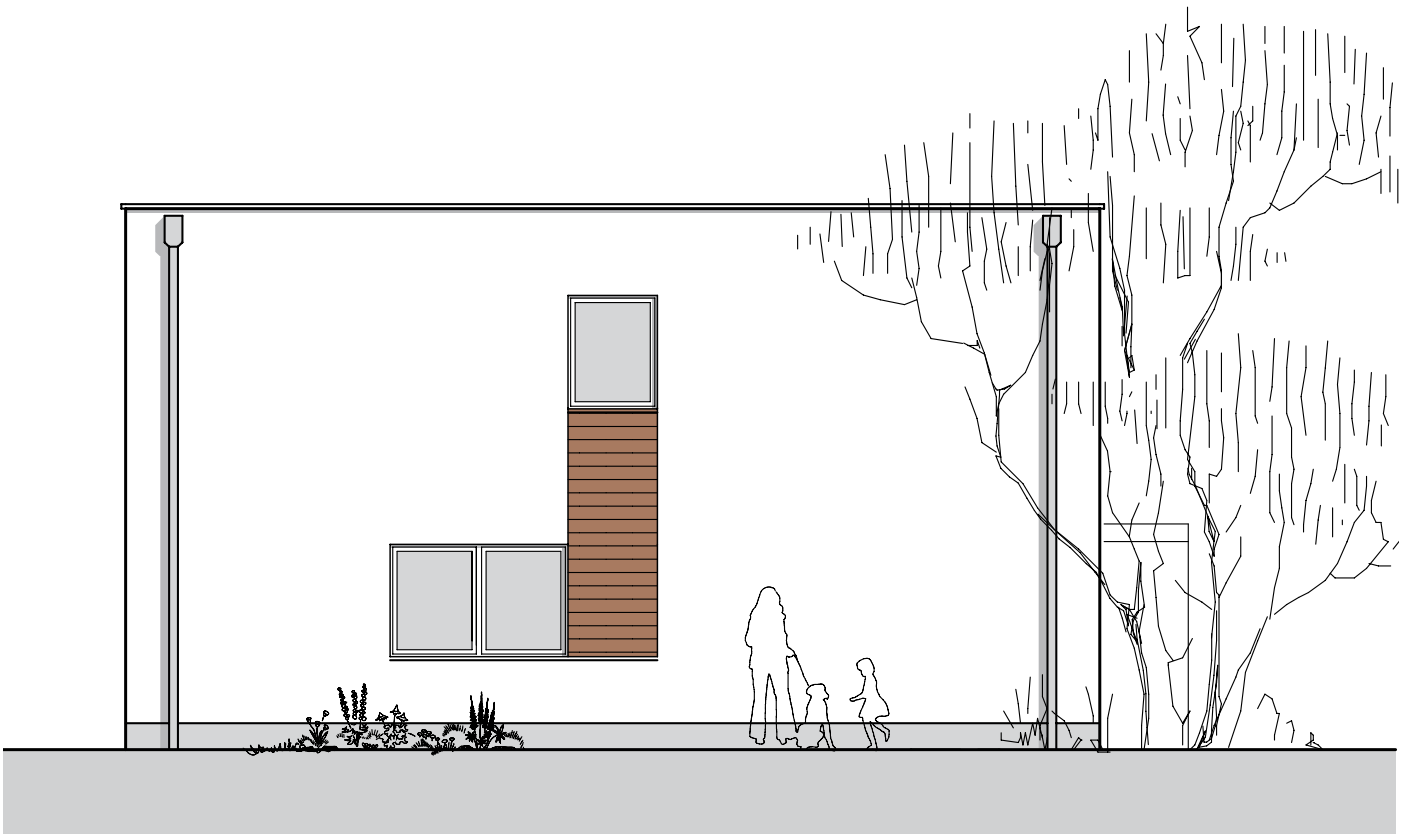
Linke Seitenansicht Haus Typ 1 (9,00m x 11,00m)



Gartenansicht Haus Typ 1 (9,00m x 11,00m)



Rechte Seitenansicht Haus Typ 1 (9,00m x 11,00m)



Neubau von Einfamilienhäusern in Krefeld, Breiten Dyk Haus Typ 1

Die Leistungen des Bauträgers. Oder einfach: Unsere Leistungen für Sie.

Hier finden Sie alle unsere Leistungen rund um die Ausstattung der Einfamilienhäuser im Überblick. Wichtig für Sie ist vor allem: in unserem Angebot ist natürlich auch das Grundstück, auf dem das Haus entsteht, bereits enthalten. Genau wie die Erschließungskosten, die Sie anderswo meist separat zahlen müssen.

Auf Extra-Kosten, die für Sie entstehen – wenn Sie zum Beispiel spezielle Sonderwünsche in der Ausstattung verwirklicht sehen wollen – machen wir Sie sofort aufmerksam. So bleibt unser Angebot für Sie zu jeder Zeit absolut transparent.

Wir definieren den exakten Leistungsumfang und die genaue Ausstattung der beschriebenen Wohnbebauung im Detail für Sie. Die Bau- oder Leistungsbeschreibung ist dabei immer im Zusammenhang mit den für die Baumaßnahme erstellten Zeichnungen gültig.

Die zu den Prospektunterlagen gehörenden Zeichnungen und Angaben über Raumgrößen entsprechen dabei den vorläufigen Entwurfszeichnungen der Architekten. Damit Sie die Größenverhältnisse besser einordnen können, haben wir die Räumlichkeiten in den Prospektunterlagen mit Einrichtungsgegenständen dargestellt. Diese sind jedoch nur als möglicher Einrichtungsvorschlag unsererseits zu verstehen. Sie gehören natürlich nur insoweit zum Leistungsumfang, als dass sie Bestandteil der Bau- bzw. Leistungsbeschreibung sind.

Die Bauausführung kann geringfügig von der Entwurfsplanung abweichen, daher sollten Sie die Maße für Ihre Einrichtungsgegenstände unbedingt am fertigen Bauwerk nehmen. Sollten Sie andere Fixmaße wünschen, teilen Sie diese bitte rechtzeitig dem Planungsteam beim Beratungstermin mit und lassen sich diese in jedem Fall schriftlich bestätigen.

Vorgesehene Leistungen und Ausstattungen können von uns durch andere, mindestens gleichwertige ersetzt werden. Eine abweichende Ausführung ist zum Beispiel möglich, wenn sie durch Bauauflagen seitens der Baubehörden, Gesetzesänderungen, technische Weiterentwicklungen oder vorgesehene Verbesserungen bedingt sind, und der Wert der hierdurch betroffenen Bauteile oder Einbauteile mindestens gleichwertig ist bzw. keine Minderung erfährt.

Die Bauausführung erfolgt unter Beachtung der deutschen Vorschriften und DIN-Normen für den Bau von Wohngebäuden wie z. B. der neuesten Gesetze zur Energieeinsparung (EnEV vom 27.07.2007 einschließlich der DIN 4108-Wärmeschutz im Hochbau), der Landesbauordnung des Landes Nordrhein-Westfalen und den Regeln des Baugesetzbuches.

Grundlage ist die durch die Baubehörden zu erteilende Baugenehmigung. Im Leistungsumfang bereits enthalten sind außerdem die Gebühren des Baugenehmigungsverfahrens und der Bauabnahmen, die Architekten- und Ingenieurkosten sowie die Hausanschlusskosten für Wasser, Strom und Abwasserkanal.

Leistungsbeschreibung

Der Rohbau

Unter der Erde | Erdarbeiten

Der zur Schaffung der Baugrube notwendige Erdaushub wird in der Bauphase zunächst auf dem Grundstück gelagert. Anschließend wird unbrauchbares Erdmaterial von uns entsorgt. Bei entsprechender Eignung wird die Baugrube nach Erstellung des Kellers mit dem Aushubmaterial verfüllt. Sollte zu wenig oder kein geeignetes Aushubmaterial verbleiben, wird die Verfüllung mit Füllkies vorgenommen. Danach wird der Boden auf dem Grundstück auf die geplante Höhe inkl. Mutterboden maschinell einplaniert (Grobplanum).

Unter dem Keller | Bodenplatte - Gebäudegründung

Die Gebäudegründung wird in Form einer tragenden Bodenplatte oder mit Streifen- und Einzelfundamenten entsprechend den Vorgaben des Tragwerksplaners unter Berücksichtigung der örtlichen Boden- und Grundwasserverhältnisse in wasserundurchlässigem Beton der Güte min C 20/25XC2 erstellt.

Unter der Bodenplatte sehen wir eine druckfeste und erdbeständige Wärmedämmung vor. Ein Fundamenterdter entsprechend den geltenden VDE-Vorschriften wird eingebaut.

Auf Ihren besonderen Wunsch hin kann natürlich auch eine feierliche Grundsteinlegung mit der Familie und Freunden erfolgen.

Der Keller

Die Kelleraußenwände bestehen aus wasserundurchlässigem Beton. Die Kellerinnenwände sind als Beton- bzw. KS-Mauerwerk vorgesehen. Die Kellerdecke wird von uns aus Stahlbeton erstellt. Die lichte Rohbauhöhe (Abstand zwischen Oberkante Bodenplatte und Unterkante Kellerdecke) ist mind. 2,32 m. Alle Kellerfenster werden, sofern nicht anders gewünscht, als Kunststoff-Dreh-Kipp-Fenster mit Zweischeiben-Isolier-Verglasung eingebaut. Die Kellerlichtschächte führen wir als Kunststoff-Fertigteile aus. Generell werden alle Kelleraußenwände von uns zusätzlich mit einer Außenwärmedämmung versehen; somit ist der Keller durch die sinnvolle Kombination mit der Dämmung unter der Bodenplatte komplett wärmedämmt.

Bild: Keller mit Dämmung / „WU-Beton“



Ab Kellerdecke aufwärts | Die Wände im Erd- und Obergeschoss

Die Außenwände erstellen wir einschalig mit Wärmedämmschicht, das bedeutet sie bestehen aus einer tragenden Innenschale, die wir aus KS-Mauerwerk erstellen, und einer Außenschicht, die unter „Fassade“ näher beschrieben wird.

Die für die Statik des Gebäudes nicht notwendigen, also nicht tragenden Innenwände werden aus Gipsdielen-Wandplatten hergestellt.

Zwischen den Geschossen | Die Decken

Um einen höheren Schallschutz zwischen den Wohngeschossen zu gewährleisten, werden alle Decken aus Stahlbeton entsprechend den Vorgaben des Tragwerksplaners hergestellt.

Von Außen | Die Fassade

Gemäß dem ansprechenden Entwurf der Architekten wird die Fassade als moderne Putzfassade nach Mustervorlage gestaltet. Die Wand-Außenflächen bilden ein Wärme-Dämm-Verbund-System, das ebenfalls den Wärmedämmwert entsprechend der EnEV für das Einzelbauteil aufweist. Teile der Fassade erhalten eine Verkleidung bestehend aus Holzunterkonstruktion, zwischen liegender Wärmedämmung (nach Vorgabe der EnEV), Folie und Holzbekleidung, alternativ mit Trespa-Platten oder ähnlich nach Mustervorlage.

Bild: Einschalige Wand mit Wärmedämmverbundsystem / Wand mit Außendämmung

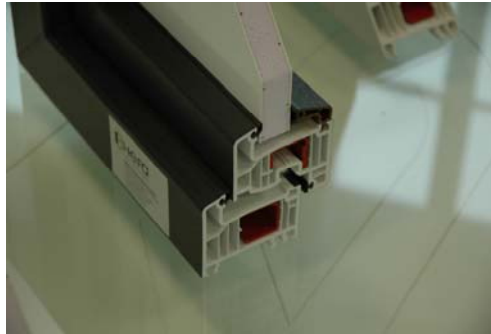


Von Außen | Die Fenster

Entsprechend den Vorgaben der Architekten sind für die Fenster und die Haustüre zweifarbige (innen weiß, außen grau nach Mustervorlage) Profile der Fa. VEKA, SCHÜCO oder gleichwertig, aus hochwertigem Kunststoff vorgesehen.

Die Verglasung besteht aus einer dämmenden Zweischeiben-Isolier-Verglasung mit U-Wert von 1,1 (mit Prüfzeugnis).

Bild: Schnitt durchs Fensterprofil



1. 6-Kammer-Technologie
 - Hohe Wärmedämmeigenschaften und Energieeinsparung
2. Stahlverstärkung für hohe statische Beanspruchung und dauerhafte Stabilität
3. 2 Dichtebenen
 - Wohnbehaglichkeit durch raumseitig warme Profile, optimaler Schutz gegen Wind, Regen und Schall

Bei der Haustüranlage setzen wir gleich zweifach auf Sicherheit: Zum einen wird die äußere der Zweischeiben-Isolier-Verglasung zusätzlich als Verbund-Sicherheitsglas ausgeführt. Und zum anderen erhält die Haustür ein Einsteckschloss mit Profilzylinder, Dreipunktverriegelung und Wechselgarnitur.

Dabei haben selbstverständlich auch die zu öffnenden Erdgeschossfenster abschließbare Griffoliven. Um sicher vor Blicken anderer zu sein, werden die Verglasungen der Fenster in Bad und WC auf Wunsch kostenneutral in sichtschießendem Ornamentglas erstellt.

Die notwendigen Brüstungsgeländer erstellen wir aus feuerverzinkter Stahlkonstruktion, alternativ pulverbeschichtet in Fensterfarbe.

Von Außen | Die Rollläden

Wir bauen, auch im Hinblick auf Ihr persönliches Sicherheitsbedürfnis, in alle rechtwinkligen Fenster und Fenstertüren hochwertige Kunststoff-Rollläden entsprechend dem Entwurf in hellgrau oder weiß mit wärmegeämmten Rollladenkästen und Kunststoff-Führungsschienen ein. Die Hauseingangstüranlage erhält keine Rollläden.

Alle im Erdgeschoss installierten Rollläden erhalten eine elektrische Bedienung.

Von Außen / Von Innen | Die Fensterbänke

Alle Fenster mit Brüstung erhalten eine Innenfensterbank aus elegantem Granit wie z. B. „Nero Impala“, „Coco light“ oder einem gleichwertigen Design. Fensterbänke im Bad und WC werden gefliest. Bei den Außenfensterbänken sehen wir Aluminiumfensterbänke mit Antidröhnbeschichtung in Fensterfarbe oder weiß vor.

Das Dach | Der Dachstuhl vom Zimmermann und des Dachdeckers

Das Dach prägt nicht nur den Charakter Ihres Zuhauses, es hilft auch wertvolle Heizenergie zu sparen. Wenn's richtig gemacht wird!

Die Ausführung des Flachdachs über dem Obergeschoss erfolgt als Warmdach entsprechend den Flachdach-Richtlinien bestehend aus Dampfsperre, Wärmedämmung nach Vorgabe der EnEV und Abdichtung aus 2 Lagen Schweißbahnen, die in hohem Maße reißfest, Kälte- und UV-beständig sind.

Wir verwenden grundsätzlich nur hochwertige Materialien von zuverlässigen Partnerfirmen und Lieferanten.

Dachrinnen und Fallrohre werden in Zink entsprechend dem Architektenentwurf entweder in rund oder eckig ausgeführt.

Auf der Bodenplatte bzw. den Geschossdecken | Der Estrich

Wir sehen grundsätzlich schwimmenden Zementestrich vor. Das bedeutet, dass der Aufbau aus einer zusätzlichen Wärmedämmung im Kellergeschoss besteht. Im Erd- und Obergeschoss erfolgt der Aufbau mit Trittschalldämmung, um einen hohen Schallschutz zwischen den Wohngeschossen zu gewährleisten.

Auf den Innenwänden | Der Innenputz

Die Wand- und Deckenflächen werden für Ihre persönliche Gestaltung vorbereitet. Ob Sie lieber warme Tapeten oder modernen Rauputz bevorzugen – auf unseren Untergründen sind Ihren Wünschen keine Grenzen gesetzt. Die Flächen im Erd- und Obergeschoss sowie im Kellerflur sind mit Gipsputz glatt geputzt bzw. die Stoßfugen gespachtelt. Die Oberflächen werden jeweils tapezierfertig übergeben.

Auf dem Innenputz | Die Malerarbeiten

Generell sind die Malerarbeiten nicht im Angebot enthalten. Die Ausführung der Maler-, Tapezier- und Lackierarbeiten wird entweder durch den Erwerber/Bauherrn in Eigenleistung erbracht – oder kann als Sonderwunsch zusätzlich bei uns in Auftrag gegeben werden.

Zwischen den Geschossen | Die Innentreppen

Die Unterkonstruktion der Treppenstufen vom Kellergeschoss bis in das Obergeschoss wird als präzise Stahlkonstruktion als Kastenrohrtreppe erstellt. Die Stufen werden als Holzstufen in Buche massiv Parkett nach Mustervorlage, ca. 40 mm stark hergestellt. Von uns sind zur Treppe passende Stahlgeländer vorgesehen. Eine eventuelle Lackierung der Geländer sowie der Stahlunterkonstruktion der Treppe ist Eigenleistung des Erwerbers/Bauherrn.

Auf Ihren besonderen Wunsch hin können die Geschosstreppen auch als massive Betontreppenläufe hergestellt werden, solange der Baubeginn noch nicht erfolgt ist. Diesen Sonderwunsch bieten wir Ihnen ohne Belag und Nebenarbeiten sogar kostenneutral an. Der im Vorfeld bestimmte Treppenbelag ist dann vom Erwerber/Bauherrn in Eigenleistung zu erbringen oder problemlos als zusätzlicher Sonderwunsch zu vereinbaren.

Bild: Treppenhaus eines Referenzobjektes / Zweiholmtreppe (mit Sonderwünschen)



Bild: Treppenhaus eines Referenzobjektes / Stahlbeton mit Holzstufen (Sonderwunsch)



In den Wänden | Die Innentüren bzw. Schreinerleistungen

Beim Obermaterial der Türen stehen Ihnen zahlreiche Möglichkeiten zur Wahl: wie zum Beispiel Echtholz-furnierte Innentüren bzw. alternativ laminatbeschichtete Türen in „Eiche classic weiß“, „Silberesche“, „Kirschbaum“, „Weißlack“ oder „Buche“. Aber auch andere Farben, z.B. der Marke HERHOLZ, RINGO, WIRUS, ASTRA oder gleichwertig sind möglich.

Sämtliche Innentüren haben einen hochwertigen Röhrenspanplattenkern, die Türblattstärke beträgt ca.

40 mm. Je nach Wunsch des Erwerbers sind zu den Türen passende Holz- oder alternativ Stahlzargen vorgesehen. Bei Stahlzargen ist deren Lackierung wiederum als Eigenleistung des Erwerbers/Bauherrn zu erbringen. Die Innentüren werden mit Drückergarnituren als Markenprodukte der Firma HOPPE, oder gleichwertig, in Schwarz, Weiß, Alu oder Edelstahl als Rundformdrücker mit Rosette nach vorgelegten Mustern versehen.

„Buche“ „Eiche classic“ „Silberesche“ „Weißlack“ „Buche hell“ „Havelkirsche“



Auf dem Estrich | Oberböden

Bodenbeläge, sofern sie nicht Bestandteil der Fliesenarbeiten sind, sind als Eigenleistung des Erwerbers/Bauherrn vorgesehen, und daher nicht Bestandteil des Angebotes. Doch auch hier gilt natürlich: Bodenbeläge können als Sonderwunsch zusätzlich beauftragt werden.

Auf dem Estrich bzw. Innenputz | Fliesenarbeiten

In der Küche, der Eingangsdielen / Entree, dem Gäste-WC und den Bädern verlegen wir Bodenfliesen. Der Materialpreis ist mit EUR 23,-/m² inkl. MwSt. vorgesehen. Die Sockelleisten werden außer im Bad und Gäste-WC entsprechend dem Bodenbelag hergestellt und angebracht. In Bädern und Gäste-WC verlegen wir Wandfliesen türhoch, ausgenommen an Dachschrägen. Die Küche erhält über der Arbeitsplatte einen Fliesenspiegel, ca. 60 cm hoch, bis zu ca. 3 m². Der Materialpreis für die Wandfliesen beträgt EUR 23,-/m² inkl. MwSt.

Die Fliesen werden vom Erwerber/Bauherr selbst nach Mustervorlage, z.B. aus dem eleganten Angebot der Fa. VILLEROY & BOCH oder anderweitig ausgewählt. Minderleistungen werden nicht vergütet.

Alle Silikonfugen sind Wartungsfugen, daher sind sie von der Gewährleistung ausgenommen.

Strom und Licht | Elektroinstallation

Wir sehen nur elektrische Anlagen vor, die den VDE- und EVU-Richtlinien entsprechen. Die Steckdosen und Schalterpositionen sind nach Planvorgaben vorgesehen. Hier bauen wir das Schalterprogramm der Fa. BUSCHJÄGER, Typ „Duro Reflex SI“ in rein-weiß oder das der Firma GIRA „E 55“ ein. Sonderwünsche bezüglich der Schalterprogramme können gegen entsprechende Kostenverrechnung eingeplant werden.

Anbei bildlich die Schalterprogramme von Gira

Standard 55

Standard 55

„Reinweiß Seidenmatt“

„Reinweiß glänzend“



E2

E2

E2

„Reinweiß Seidenmatt“

„Reinweiß glänzend“

„Anthrazit“



Nachstehend die Aufstellung über Anzahl der vorgesehenen Schalter und Steckdosen:

Wohnen/Essen:

- 2 Deckenauslässe mit Serienschalter
- 1 Dreifachsteckdose, 2 Doppelsteckdosen, 1 Einzelsteckdose
- 1 Antennensteckdose für Rundfunk und Fernseher

Küche:

- 1 Deckenauslass
- 1 Wandauslass, 2 Doppelsteckdosen, 1 Einfachsteckdose
- je 1 Anschluss für Herd, Spülmaschine, Wrasenabzug und Kühlschrank

Vorrat:

- 1 Wand- bzw. Deckenauslass, 1 Steckdose

Diele und Flure:

- 1 Deckenauslass mit Wechselschalter, 1 Steckdose (Diele)
- 1 Klingel-Leerrohranschluss, 1 Telefonanschluss als Leerrohr,
- 1 Klingeltrafo, Klingelknopf und Gong ist im Leistungsumfang enthalten

Gäste-WC:

- 1 Wand- bzw. Deckenauslass, 1 Steckdose

Abstellraum/ Garderobe:

- 1 Wand- bzw. Deckenauslass, 1 Steckdose

Haustür:

- 1 Wand- bzw. Deckenauslass im Haus-Eingangsbereich mit Schalter in der Diele

Terrasse:

- 1 schaltbare Außensteckdose
- 1 Wandauslass von innen schaltbar

Elternschlafzimmer:

- 1 Deckenauslass, 1 Steckdose
- 2 Doppelsteckdosen
- 1 Antennensteckdose für Rundfunk und Fernseher

Ankleide:

- 1 Deckenauslass

Kinderzimmer:

- 1 Deckenauslass, 1 Steckdose
- 2 Doppelsteckdosen
- 1 Antennensteckdose für Rundfunk und Fernseher

Elternbad:

- 1 Wandauslass, 2 Doppelsteckdosen, 1 Deckenauslass

Galerie:

- 1 Deckenauslass, 2 Steckdosen

Kinderbad:

- 1 Deckenauslass, 2 Steckdosen

Heizungs-/ Hauswirtschaftsraum:

- 1 Decken- bzw. Wandauslass, 3 Steckdosen

Keller 1:

- 1 Deckenauslass, 1 Aufputzsteckdose

Keller 2:

- 1 Deckenauslass, 2 Aufputzsteckdosen

Anschluss für Fernsprechanlage (falls erforderlich):

- Leerrohr in der Diele vorgesehen

Antennen:

- Leerrohr zur Antennensteckdose einschl. Verkabelung, je nach Wunsch und vorheriger Rücksprache mit dem Elektriker für Kabel-Anschluss oder Satellitenanlage vorgerichtet

Sicherheitspaket

Alarmanlage und Brandmeldeanlage

Für Ihre Sicherheit bauen wir von BOSCH eine Einbruchmeldezentrale ein. Für die äußerst einfache Handhabung ist das einzigartige Bedienteil zuständig. Eine große Auswahl an verschiedenen Scharfschaltestufen bietet die passende Lösung für Ihr persönliches Sicherheitsgefühl.

Übersicht:

- Einfach und klare Kommunikation in Ihrer Landessprache
- Intuitive, leicht bedienbare Anzeigentechnologie
- Einfache Alarmmeldung per Sprache, Anruf oder Textnachricht etc.
- Direkte Alarmübertragung bei Feuer, Überfall oder medizinischem Alarm

Leistungspaket:

- Fensterkontaktschalter im Erdgeschoss
- Brandmelder in jeder Etage
- Zentrale
- 3 Funkhandsender

Wärme | Die Heizungsinstallation

Die Beheizung und Warmwasseraufbereitung des Hauses erfolgt über eine Luft-Wärmepumpenanlage.

Eine witterungsgeführte Regeltechnik mit Tag- und Nachtprogramm sorgt für den heute so wichtigen ökonomischen Betrieb der Heizung. Die Vor- und Rücklaufleitungen der Anlage bestehen aus isolierten Kupfer- oder Stahlverbundrohren.

Wohnräume im Erd-, Ober- und Dachgeschoss erhalten eine hochwertige Fußbodenheizung. Die Regelung der Heizkreise erfolgt über Raumthermostate zur separaten, raumweisen Steuerung, die Dimensionierung der Heizkreise erfolgt gemäß Wärmebedarfsberechnung. Die Kellerdiele erhält einen Stahlheizkörper mit Thermostatventil.

Gerätebeschreibung:

Kompaktausführung als Innen- oder Außenaufstellung. Das Metallgehäuse ist feuerverzinkt und weiß einbrennlackiert. Das Wärmepumpen-Aggregat ist mit einem vollhermetischen Verdichter, einem Verflüssiger, einem Verdampfer, Sicherheitseinrichtungen wie Hoch-/Niederdruckwächter und einem Einfrierschutz ausgestattet. Die Wärmepumpe ist mit dem HFCKW- und FCKW-freien Kältemittel R407C gefüllt. Die Ansteuerung der Wärmepumpe TTL 10 I und TTL 10 A erfolgt über eine BUS-Leitung.

Arbeitsweise:

Über den luftseitigen Wärmeaustauscher (Verdampfer) wird der Außenluft bei Temperaturen von +30 °C bis -20 °C Wärme entzogen. Unter Zugabe von elektrischer Energie (Verdichter) wird das Heizwasser im wasserseitigen Wärmeaustauscher (Verflüssiger) je nach Regelungseinstellung auf +15 °C bis +60 °C erwärmt.

Bei Lufttemperaturen unter ca. +7 °C schlägt sich die Luftfeuchtigkeit als Reif an den Verdampfer-lamellen nieder. Dieser Reifansatz wird automatisch abgetaut. Das dabei anfallende Wasser wird in der Abtauwanne aufgefangen und über einen Kondensatschlauch abgeleitet. Abtauung des Verdampfers durch Kreislaufumkehr. Um die Abtauphase zu ermöglichen, schaltet der Ventilator ab.

Gleichzeitig schaltet die Umwälzpumpe im Wärmepumpenkreis aus. Nach Beendigung der Abtauphase schaltet die Wärmepumpe automatisch in den Heizbetrieb zurück.



Bild: Aufbau einer Fußbodenheizung mit einem Holzbelag



Gerade in Zeiten wie heute, in denen die Nebenkosten für Heizung und Wasser ständig weiter steigen, empfiehlt sich diese Ausführung der Heizungsanlage. Wir haben uns auf regenerative Energieversorgung spezialisiert und beraten Sie gern über weitere Möglichkeiten. Jetzt und auch in Zukunft.

Wasser und Abwasser | Die Sanitärinstallation

Wir stellen die Sanitärinstallation selbstverständlich betriebsfertig her. Die Wasserverteilung im Haus erfolgt über Kunststoff- oder Kupferrohre. Die Verrohrung wird entsprechend den Vorschriften gedämmt. Die zentrale Warmwasserbereitung versorgt die Badezimmer, Küche und Gäste-WC. Zudem ist im Keller ein Anschluss für Ihre Waschmaschine mit Schmutzwasserhebeanlage vorhanden.

Auf der Terrasse ist ein Zapfventil mit Steckschlüssel und Absperrung installiert. In der Küche ist der Anschluss über ein Kombinationsventil vorgesehen.

Wir bauen alle Einrichtungsgegenstände nach Einrichtungsplan in der Grundfarbe weiß ein. Und verwenden hierbei ausschließlich deutsche Markenprodukte, z.B. **Duravit** Serie „**Starck III**“ Armaturen der Fa. Grohe Serie „Talis E“, „Talis S“ oder gleichwertig.

Bild : Armatur „Talis S“ /

Armatur „Talis E“



Im Elternbad

ein wandhängendes Tiefspül-WC Serie Starck III mit Unterputzspülkasten und WC-Sitz

ein Waschtisch, Serie Starck III, B = ca. 60 cm, einschl. Ablaufgarnitur und verchromter Einhebelmischarmatur

eine Körperform-Acryl-Badewanne, Serie Ideal Standard Typ Washpoint, 170 x 75 cm, einschl. Ablaufgarnitur mit Farbset, verchromter Wannenfüll- und Brausebatterie als Einhebelmischer mit Brauseset und Wandhalter

eine Acryl-Duschtasse, Serie Ideal Standard Typ Hit S Plus, 80 x 80 x 8, 90 x 90 x 8 oder 75 x 90 x 8 cm (je nach Platzverhältnissen), einschl. Ablaufgarnitur mit Farbset, verchromter Brausebatterie als Einhebelmischer mit Brauseset und Wandstange

Bild: Badewanne Washpoint



Bild: Waschtisch von Phillip Starck



Im Gäste-WC

ein wandhängendes Tiefspül-WC Serie Starck III mit Unterputzspülkasten und WC-Sitz

ein Handwaschbecken, Serie Starck III, B = ca. 47 cm, einschl. Ablaufgarnitur und Eckventil sowie verchromtem Standventil

Im Kinderbad

ein wandhängendes Tiefspül-WC Serie Starck III mit Unterputzspülkasten und WC-Sitz

ein Waschtisch, Serie Starck III, B = ca. 60 cm, einschl. Ablaufgarnitur und verchromter Einhebelmischarmatur

eine Acryl-Duschtasse, Serie Ideal Standard Typ Hit S Plus, 80 x 80 x 8, 90 x 90 x 8 oder 75 x 90 x 8 cm (je nach Platzverhältnissen), einschl. Ablaufgarnitur mit Farbset, verchromter Brausebatterie als Einhebelmischer mit Brauseset und Wandstange

Bild: Phillip Starck



Vor, neben und hinter dem Haus | Die Außenanlagen

Der Zuweg wird aus Betonverbundpflaster bzw. versickerungsfähigem Pflaster hergestellt. Wie übrigens alle Pflasterarbeiten am Haus. Bei Bedarf können jedoch auch hier Sonderwünsche Ihrerseits berücksichtigt werden.

Die Terrassen werden mit Bangkirai-Bodendielen (geriffelt) auf Holzunterkonstruktionsleisten und Kies-Schotterunterbau ausgeführt.

Ebenfalls enthalten ist eine gepflasterte Stellplatzfläche (z. B. Betonverbundsteinpflaster) vor der Garage.

Der vorhandene Mutterboden wird eingeebnet, so dass Ihrer persönlichen Bepflanzung in Eigenleistung später nichts im Wege steht. Alle nicht befestigten Grundstücksflächen werden mit Mutterboden grob einplaniert. Höhenunterschiede im Gelände werden ausschließlich mit Böschungen überbrückt. Stützwände oder ähnliches sind nicht Bestandteil unserer Leistung, sie werden nur auf Sonderwunsch gegen Aufpreis eingebaut.

Die Garage

Eine Fertig-Garage der Fa. Estelit, oder gleichwertig (ca. 3m x 6m) mit Schwingtor, innerem Anstrich und äußerem Strukturputz ist im Standard-Leistungsumfang bereits enthalten.

Die Gewährleistung

Die Gewährleistungszeit beträgt gemäß BGB 5 Jahre. Für maschinelle, technische Anlagen, wie z.B. Heiztherme, Heizkörper etc. gilt die jeweilige Gewährleistungszeit der Herstellerfirmen.

Anmerkungen

Sonderwünsche können bei rechtzeitiger Bekanntgabe gerne berücksichtigt werden. Die Verlegung von Leitungs-Schächten, die in den Grundriss-Plänen zunächst nicht darstellbar sind, bleibt vorbehalten.

Die genaue Höhenlage der Häuser im Verhältnis zur Umgebung wird im Rahmen einer noch durchzuführenden Detailplanung unter Berücksichtigung der örtlichen Situation festgelegt. Insoweit sind die Ansichten und Schnittzeichnungen diesbezüglich nur exemplarisch und unverbindlich.

Trockenheizen des Kaufobjekts gehört nicht zu unserem Leistungsumfang, das Kaufobjekt wird nach der Durchführung der zu erbringenden Leistungen in dem Zustand übergeben, in dem es sich befindet.

Änderungen der Wohnfläche von bis zu +/- 3 % berechtigen weder zu Schadenersatz bzw. zu Mehrforderungen noch zu einer Kaufpreisminderung bzw. Kaufpreiserhöhung.

Bei Diskrepanzen oder abweichenden Aussagen zwischen Baubeschreibung und Bauplänen ist die Baubeschreibung maßgebend.

Alle Produkte der angegebenen Markenhersteller können, natürlich mit vorheriger Kunden-Rücksprache, durch gleichwertige Markenfabrikate ersetzt werden.